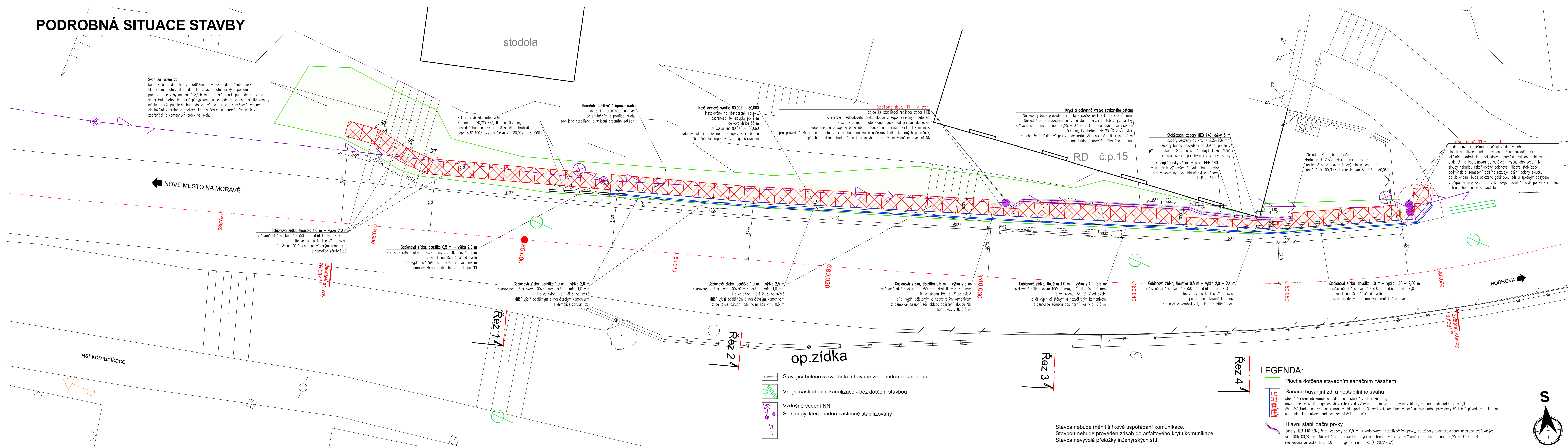


PODROBNÁ SITUACE STAVBY



Krajská správa a údržba silnic Vysočiny

Krajská správa a údržba silnic Vysočiny

příspěvková organizace

Kosovská 1122/16

586 01 Jihlava

Vypracoval:
Ing. Stanislav Štábl

Číslo zakázky:
S25-004

Schválil:
Ing. Stanislav Štábl

Datum:
04/2025

ING. STANISLAV ŠTÁBL

APLIKOVANÁ A SPECIÁLNÍ GEOTECHNIKA

Spálárka 49/8, 602 00 Brno

IC 0095442

mob: +420 724 111 519

email: stanislav.stabl@gmail.com

Akce:
II/360 Radešinská Svatka - zárubní zeď (havárie)

Objekt:
SO 101 - Sanace havarijní zdi

Část:
PODROBNÁ SITUACE STAVBY

Příloha:
-

Stupeň dokumentace:
DSP/PDPS

Měřítko:
1:100

Formát:
6xA4

Číslo přílohy:
D.1.1.2.1

POUŽITÍ DOKUMENTACE SE ŘÍDÍ PŘÍSLUŠNOU SMLOUVOU O DÍLO. KOPIJOVÁNÍ A ROZŠÍŘOVÁNÍ POUZE PO PÍSEMNÉM SOUHLASU ZPRACOVATELE ČÁSTI.

Stavba nebude měnit šířkové uspořádání komunikace.
Stavbou nebude proveden zásah do asfaltového krytu komunikace.
Stavba nevyvolá přeložky inženýrských sítí.

LEGENDA:

- Plocha dotčená stavebním sanačním zásahem
- Sanace havarijní zdi a nestabilního svahu
stávající narušená kamenná zeď bude postupně zcela rozebrána,
nově bude realizována gabionová zárubní zeď výšky až 2,5 m za betonovým základem, mocnost zdi bude 0,5 a 1,0 m,
částečně budou osazena ochranná svodidla proti poškození zdi, konečné svahové úpravy budou provedeny částečně pávodním odkopem
u krajnice komunikace bude osazen silniční obrubník.
- Hlavní stabilizační prvky
Zápory HEB 140 délky 5 m, osazeny po 0,9 m, s vodorovnými stabilizačními prvky, na zápory bude provedena instalace svařovaných
sítí 100x100/8 mm. Následně bude provedena krycí a ochranná vrstva ze stříkaného betonu mocností 0,25 – 0,40 m. Bude
realizováno ve vrstvách po 50 mm, typ betonu SB 25 (C 20/25 J2).